

掛川市茶園定点作況調査(平成29年4月14日付け)

調査年月日	H29. 4. 14		H29. 4. 7		H29. 3. 31		3/24		H28. 4. 14		H28. 4. 7		H27. 4. 14		H26. 4. 14		H25. 4. 12		H24. 4. 13	
	新芽長 (mm)	開葉数 (枚)	新芽長 (mm)	開葉数 (枚)	萌芽率 %	萌芽率 %	新芽長 (mm)	開葉数 (枚)	新芽長 (mm)	開葉数 (枚)	新芽長 (mm)	開葉数 (枚)	新芽長 (mm)	開葉数 (枚)	新芽長 (mm)	開葉数 (枚)	新芽長 (mm)	開葉数 (枚)	新芽長 (mm)	開葉数 (枚)
東山	4.27	0.22枚	萌芽率29.6%		7.0	0.0	28.3	1.8	6.9	0.3	21.3	1.5	16.3	1.6枚	29.4	1.61枚	7.8	0.4		
上内田	9.62	0.84枚	3.6	0.12枚	32.4	0.0	39.2	2.5	15.8	1.3	36.7	2.5	26.8	2.6枚	37.2	2.31枚	23.4	1.8		
西郷	6.28	0.26枚	萌芽率38.8%		14.5	0.0	20.6	1.5	萌芽率45.2%		23.3	1.4	19.7	1.9枚	36.8	1.86枚	11.3	0.9		
原泉	萌芽率35.7%		萌芽率5.7%		1.0	0.0	11.9	0.5	萌芽率30.1%		10.7	0.7	6.1	0.6枚	14.9	0.36枚	萌芽率34.3%			
原田	萌芽率58.8%		萌芽率21.9%		6.9	0.0	25.4	1.8	萌芽率48.7%		14.6	1.1	11.4	1.1枚	32.3	1.93枚	萌芽率70.1%			
和田岡	7.34	0.14枚	萌芽率21.9%		3.8	0.0	25.8	1.8	萌芽率38.0%		14.0	1.2	9.6	0.9枚	40.6	2.19枚	7.1	0.7		
平均	5.3	0.36枚	萌芽率31.3%		10.9	0.0	25.2	1.7	萌芽率58.0%		20.1	1.4	14.9	1.4	31.8	1.7	12.4	1.0		
(確定萌芽期)	4月14日(萌芽率区を除く)						4月9日						4月2日		4月6日		3月30日		4月9日	
掛川茶市場開き	4月25日						4月21日						4月21日		4月22日		4月15日		4月27日	
推定摘採期	5月8日						5月1日						5月2日		5月2日		4月28日		5月3日	

- ・本年の3月の気温はやや低く推移し4月第一半旬は低くなりましたが第三半旬に入り暖かくなりました。
- ・4月以降、調査園の新芽の生育は適度な降雨と直近の好天の影響により概ね順調である。
- ・引き続き防霜対策には十分配慮が必要である。
- ・今後の気象状況で生育は左右されるが推定摘採最盛期は5月上旬の見込み。

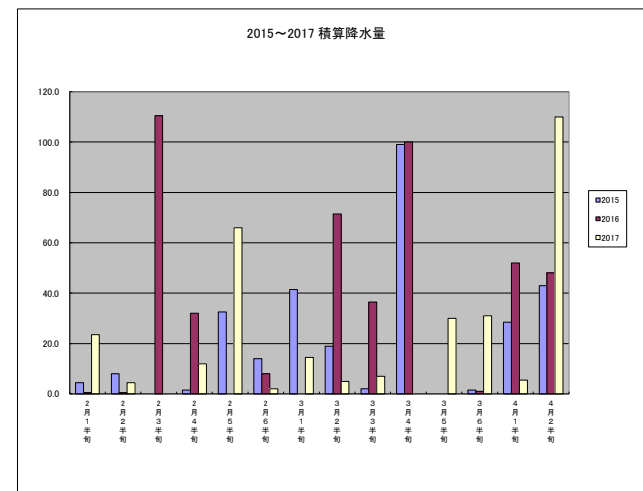
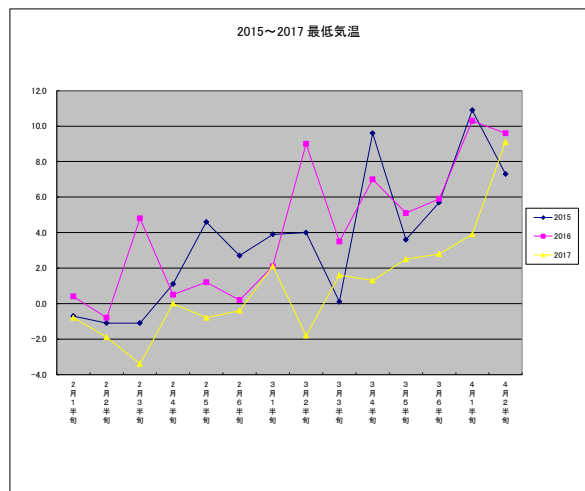
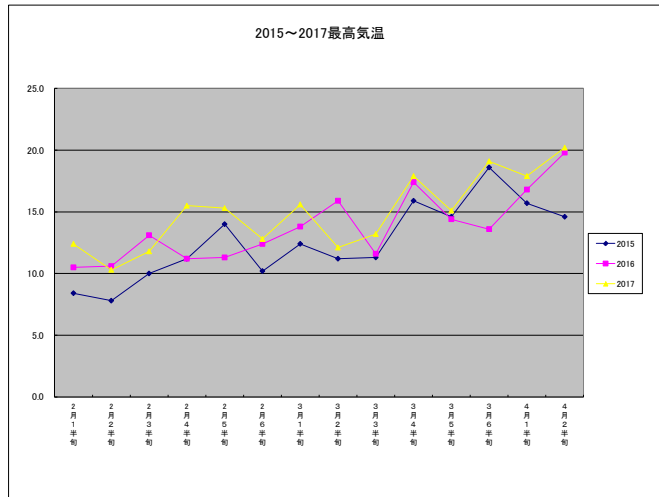
・調査園の生育状況は下のURLから閲覧出来ます。

<http://www.ja-kakegawa.jp/info/pdf/chaenhoug.pdf>

↑ここをクリック↑

	2月第1半旬	2月第2半旬	2月第3半旬	2月第4半旬	2月第5半旬	2月第6半旬	3月第1半旬	3月第2半旬	3月第3半旬	3月第4半旬	3月第5半旬	3月第6半旬	4月第1半旬	4月第2半旬
平年値	4.2	4.8	5.2	5.5	5.8	6.2	6.6	7.2	7.9	8.7	9.4	10.1	11.2	12.2
24年気温	0.9	4.6	5.1	2.4	8.5	5.1	7.7	10.4	4.8	8.7	8.2	8.9	7.9	9.3
25年気温	8.3	3.9	5.0	3.2	2.4	6.3	6.8	11.8	9.1	13.7	11.3	12.0	13.2	12.6
26年気温	7.5	3.5	5.0	5.1	5.0	10.5	8.0	3.7	7.9	10.1	8.9	13.2	11.5	11.7
27年気温	3.4	3.2	4.2	5.6	9.2	6.7	8.0	7.7	5.5	12.6	8.5	11.5	13.3	10.6
28年気温	4.8	4.0	9.7	5.4	6.5	7.5	12.1	7.0	11.9	11.9	9.2	10.8	13.4	14.4
29年気温	5.1	3.7	2.8	8.1	6.6	6.5	7.4	5.2	7.5	8.8	7.6	8.6	9.2	14.5

	2月第1半旬	2月第2半旬	2月第3半旬	2月第4半旬	2月第5半旬	2月第6半旬	3月第1半旬	3月第2半旬	3月第3半旬	3月第4半旬	3月第5半旬	3月第6半旬	4月第1半旬	4月第2半旬
平年値	10.4	10.3	14.2	19.8	23.5	14.8	24.4	25.0	29.0	33.3	35.7	42.5	35.6	37.9
24年降水量	0.0	92.0	26.5	0.0	97.5	23.0	58.5	57.0	0.0	42.0	51.5	32.5	33.5	0.0
25年降水量	43.5	12.0	10.5	30.5	0.0	14.0	29.5	0.0	31.5	28.0	0.0	2.5	43.0	188.0
26年降水量	7.0	12.5	82.5	0.0	0.0	53.5	83.0	0.0	52.5	30.0	0.0	111.0	26.0	0.5
27年降水量	4.5	8.0	0.0	1.5	32.5	14.0	41.5	19.0	2.0	99.0	0.0	1.5	28.5	43.0
28年降水量	0.5	0.5	110.5	32.0	0.0	8.0	0.0	71.5	36.5	100.0	0.0	1.0	52.0	48.0
29年降水量	23.5	4.5	0.0	12.0	66.0	2.0	14.5	5.0	7.0	0.0	30.0	31.0	5.5	110.0



平成29年度 萌芽調査結果
実施日 4月14日(金)

- ・本年の3月の気温はやや低く推移し4月第一半旬は低くなりましたが第三半旬に入り暖くなりました。
- ・4月以降、調査園の新芽の生育は適度な降雨と直近の好天の影響により概ね順調である。
- ・引き続き防霜対策には配慮が必要である。
- ・今後の気象状況で生育は左右されますが推定摘採最盛期は5月上旬の見込み。

H29 調査日 4月14日 萌芽率 35.7%



H28 調査日 4月14日 芽長 11.9mm 枚数 0.5枚



H29 調査日 4月14日 芽長 6.28mm 枚数 0.26枚



H28 調査日 4月14日 芽長 20.6mm 枚数 1.5枚



H29 調査日 4月14日 萌芽率 58.8%



H28 調査日 4月14日 芽長 25.4mm 枚数 1.8枚



H29 調査日 4月14日 芽長 4.27mm 枚数 0.22枚



H28 調査日 4月14日 芽長 28.3mm 枚数 1.8枚



H29

調査日 4月14日 芽長 9.62mm 枚数 0.84枚

「上内田」



H29

調査日 4月14日

「上内田さえみどり」



H29

調査日 4月14日 芽長 7.34mm 枚数 0.14枚

「和田岡」



H29

調査日 4月14日

「和田岡さえみどり」



H28

調査日 4月14日 芽長 39.2mm 枚数 2.5枚

「上内田」



H28

調査日 4月14日

「上内田さえみどり」



H28

調査日 4月14日 芽長 25.8mm 枚数 1.8枚

「和田岡」



H28

調査日 4月14日

「和田岡さえみどり」

